

# Rucen

30 compresse

Integratore alimentare a base di Bromelina, Acido Folico ed estratti standardizzati di Astragalo, Meliloto, Pilosella, utili per la Circolazione arteriosa e linfatica, la funzionalità del microcircolo, il drenaggio dei liquidi corporei e per combattere gli inestetismi della cellulite.

La formulazione di Rucen è il risultato di studi tesi a migliorare l'efficacia del prodotto a favorire l'assorbimento dei componenti stessi ed a preservarne l'efficacia; infatti il prodotto è stato formulato in **compresse rivestite e gastroprotette** onde preservare dall'inattivazione gli ingredienti di Rucen da parte degli acidi gastrici.



princeps



### Proprietà dei componenti

desunte dalla bibliografia

**BROMELINA:** Il suo utilizzo principale è come antinfiammatorio ed antiedemigeno. Risulta particolarmente efficace nel trattamento degli stati infiammatori dei tessuti molli associati a trauma, nelle infiammazioni localizzate (specialmente in presenza di edema), e nelle reazioni tissutali postoperatorie. La sicurezza dell'impiego della bromelina rispetto ai farmaci antiinfiammatori deriva dalla differenza nel suo meccanismo di azione: infatti, mentre i FANS inibiscono la sintesi delle prostaglandine, la Bromelina agisce incrementando la produzione di prostaglandine ad attività antiinfiammatoria a discapito di quelle ad attività proinfiammatoria, in tal modo evitando il danno gastrointestinale tipico dei FANS. Altre attività farmacologiche della Bromelina includono un'azione **antitrombotica**, un'attività ipotensiva e la **capacità di solubilizzare le placche aterosclerotiche**.



**AC FOLICO:** Di aiuto nelle ulcere alle gambe; migliora la circolazione, nell'arteriosclerosi, lividi, stress.



**ASTRAGALO:** L'astragalo può contribuire a rafforzare il sistema immunitario. Altri studi condotti nel corso degli ultimi trenta anni dimostrano che la radice agisce come un diuretico, ha un effetto adattogeno, può aiutare a ridurre la pressione sanguigna, **promuove la vasodilatazione e migliora così il flusso ematico** e di conseguenza la circolazione.



**MELIOTO:** L'effetto principale del Meliloto è sul **drenaggio linfatico** e deve questa sua proprietà alla cumarina. Le indicazioni principali sono: disturbi della circolazione venosa quali emorroidi e varici ed anche ulcere della gamba e tromboflebite. La parte della pianta è la sommità fiorita, perché dalla sua fermentazione vengono ricavate sostanze con spiccati effetti anticoagulanti, che possono risultare utili in caso di varici, contro i rischi di flebiti, contro l'ipercoagulazione del sangue e, per l'**effetto tonico sulla circolazione sanguigna**, nella lotta alla cellulite.



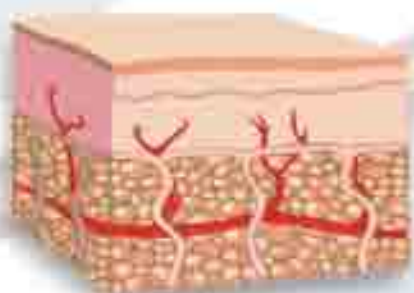
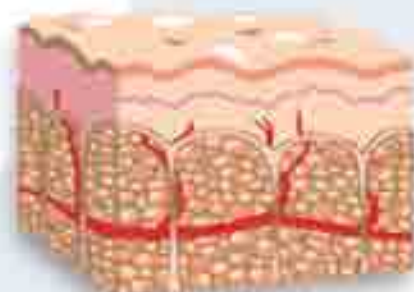
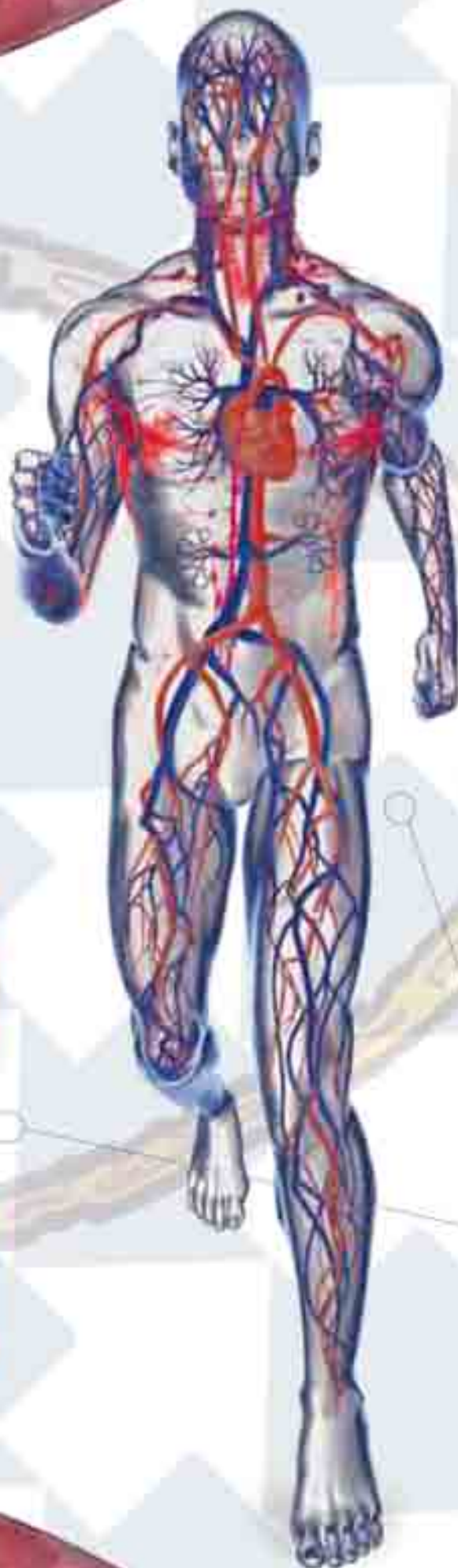
**PILOSELLA:** La presenza dei flavonoidi conferisce alla specie efficaci proprietà diuretiche volumetriche, azoturiche e cloruriche, favorenti il drenaggio renale. Risulta quindi particolarmente **utile nelle situazioni edematose con ritenzione idrica**, accompagnate con sovrappeso e cellulite.





### Modalità d'uso

2 compresse al giorno,  
preferibilmente 1 al mattino  
ed 1 alla sera.



Utile per la Circolazione  
arteriosa  
e linfatica, la funzionalità  
del microcircolo  
Utile per il  
drenaggio dei  
liquidi corporei e  
per combattere  
gli inestetismi della  
cellulite





### Bibliografia dei componenti

PDR of Herbal medicine 2<sup>nd</sup> edition;

PDR of Nutritional supplements first edition;

Encyclopedia of common natural ingredients used in food, drugs, and cosmetic;  
Albert Y Leung, Steven Foster 2<sup>nd</sup> ed. 1996.

## **princeps**<sub>srl</sub>

**Azienda Farmaceutica ed Erboristica**  
CERTIFICAZIONE DI QUALITÀ ISO 9001

Via Donatori di Sangue, 10 - 12026 PIASCO - Cn  
Tel. +39 0175 270201 - Fax +39 0175 270956  
info@princeps.it - www.princeps.it

Azienda del Gruppo Farmatit



Rate di Impresa