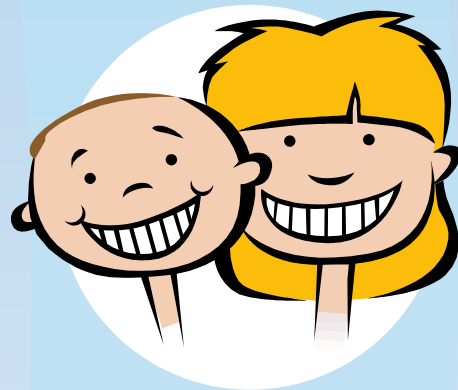


Alpifluor

gocce



Integratore alimentare a base di fluoro Indicato per una corretta profilassi ed igiene dentale

Informazioni tratte dal documento rilasciato dal Ministero della Salute e delle Politiche Sociali
"Linee guida nazionali per la promozione della salute orale e la prevenzione delle patologie orali in età evolutiva" del 10/10/08

La Fluoroprofilassi può iniziare dal terzo mese di gravidanza con la somministrazione alla madre di 1 mg/die pari a 4 gocce di Alpifluor

Fluoroprofilassi 0-6 mesi: è possibile somministrare 0,25 mg/die, pari a 1 goccia di Alpifluor al bambino/a o continuare la somministrazione di 1 mg/die alla madre che allatta

La somministrazione di fluoro per via sistemica è raccomandata per tutti i soggetti dai 6 mesi ai 3 anni e costituisce l'unica forma di somministrazione pari a 0,50 mg/die pari a 2 gocce di Alpifluor



	età	dose consigliata	gocce Alpifluor
madre	dal 3° mese di gravidanza	1 mg	4 gocce
madre	in allattamento	1 mg	4 gocce
bambino	da 0 a 6 mesi	0,25 mg	1 goccia
bambino	da 6 mesi a 3 anni	0,50 mg	2 gocce

Alpifluor
gocce 30 ml

princeps srl